

POMPE DOSEUSE POUR LIQUIDES

SIMDOS 02



- Interface utilisateur intuitive
- Calibration simple
- Dosage en cycle
- Adaptable aux caractéristiques du liquide
- Autoamorçante, fonctionne à sec
- Commande analogique et par impulsions (RC)
- Indice de protection IP65
- Taille réduite

Domaines d'utilisation

- Chimie
- Chimie organique de synthèse
- Pharmacie
- Adhésifs et colles
- Revêtements polymères
- Laboratoires des industries agro-alimentaires
- Détergents

Performances

Débit	Volume dosé	Hauteur d'aspiration max	Pression max
30 µl/min–20 ml/min	30 µl–999 ml	2 mCE	6 bar

Resistance chimique

Code	Tête de pompe	Membrane	Clapets	Filtre ¹⁾
KT	PP	Revêtue de PTFE	FFKM Kalrez®	PEEK
TT	PVDF	Revêtue de PTFE	FFKM Kalrez®	PVDF
FT	PTFE	FFKM	FFKM Kalrez® *	PEEK
ST	ACIER INOXYDABLE	Revêtue de PTFE	FFKM Kalrez® *	PEEK

* Sur demande FFKM Chemraz®
1) Matériel pour le corps et la membrane

Versions

Version S	Version RC	Version RC Plus
<ul style="list-style-type: none"> • Fonctionnement manuel 	<ul style="list-style-type: none"> • Fonctionnement manuel • Commande analogique: 0–5 V, 0–10 V 0–20 mA, 4–20 mA, de 1 à 100% • Start/Stop par entrée logique (TTL) 	<ul style="list-style-type: none"> • Reset/remplissage par entrée logique (TTL) • Signal de sortie pour alarmes • Cable pour commande externe
		<ul style="list-style-type: none"> • Identique à RC • Plus RS 232

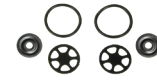
Données techniques

- Alimentation 100–240 V / 50–60 Hz
- Température ambiante maximum autorisée +5 à +40 °C
- Température du média maximum autorisée +5 à +80 °C
- Viscosité maximum du média 150 cSt
- Précision +/-2% (à débit nominal)
- Répétabilité +/-1%
- Puissance absorbée 10 W
- Indice de protection IP65
- Dimensions: 150 x 93 x 144
- Poids: 0.9 kg
- Connection hydraulique UNF 1/4"-28

ACCESSOIRES

Kit clapets

	ID-Nr.
Chemraz® Clapets spéciaux pour certains produits chimiques	164984



Special Valves CHEMRAZ®

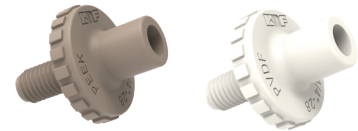
Clapet de contre-pression si bac d'alimentation au dessus de la pompe

	ID-Nr.
Complet avec fixation JFDV 30 KTZ	166286
Complet avec fixation JFDV 30 TTZ	166287
Complet avec fixation JFDV 30 FTZ	166288



Filtre

Type	Materiau ¹⁾	Connection	ID-Nr.
FS 60 T	PVDF	UNF 1/4"-28	346932 (1 pce)
FS 60 T	PVDF	UNF 1/4"-28	346933 (10 pcs)
FS 60 X	PEEK	UNF 1/4"-28	323625 (1 pce)
FS 60 X	PEEK	UNF 1/4"-28	323626 (10 pcs)



¹⁾ Matériel pour le corps et la membrane

Tuyau pour dosage fin

	ID-Nr.
Tuyau 1/16" avec connecteur UNF 1/4"-28, 1 m pour dosage fin	166335



Plaque de fixation

	ID-Nr.
pour montage sur paroi	160473



Plaque de montage pour statif

	ID-Nr.
	160474



Pédale de commande

	ID-Nr.
pour la commande start/stop	155872



SIMDOS® est une marque déposée de KNF Flodos AG. Tous droits réservés.
DuPont™ Kalrez® est une marque déposée de du Pont de Nemours and Company ou d'une de ses filiales. Tous droits réservés.
Chemraz® est une marque déposée de Greene, Tweed & Co. Tous droits réservés.