



- Comando intuitivo
- Semplice calibrazione
- Modalità dosaggio a cicli
- Regolabile in base alle caratteristiche del fluido
- Autoaspirante - garantita per funzionamento a secco
- Comando analogico ed a impulso (RC)
- A prova di getti d'acqua IP65
- Dimensioni ridotte

Campi di applicazione

- Chimica
- Chimica sintetica organica
- Farmacologia
- Adesivi e colle
- Rivestimenti in polimeri
- Tecnologia per l'alimentazione
- Detergenti e solventi

Campo di potenza

Portata	Volume dosaggio	Aspirazione max.	Pressione max.
30 µl/min–20 ml/min	30 µl–999 ml	2 mH ₂ O	6 bar

Resistenza chimica

Codice	Testata della pompa	Membrana	Valvole	Filtro ¹⁾
KT	PP	Rivestita in PTFE	FFKM Kalrez [®]	PEEK
TT	PVDF	Rivestita in PTFE	FFKM Kalrez [®]	PVDF
FT	PTFE	FFKM	FFKM Kalrez [®] *	PEEK
ST	ACCIAIO INOX	Rivestita in PTFE	FFKM Kalrez [®] *	PEEK

*A richiesta FFKM Chemraz[®]
 1) Materiali per la carcassa e il filtro

Versioni di esecuzione

Versione S	Versione RC	Versione RC Plus
<ul style="list-style-type: none"> • Modalità manuale 	<ul style="list-style-type: none"> • Modalità manuale • Comando analogico: 0–5 V, 0–10 V, 0–20 mA, 4–20 mA, da 1 a 100% • Avvio/arresto mediante logica di ingresso (TTL) 	<ul style="list-style-type: none"> • Reset/riempimento mediante logica di ingresso (TTL) • Segnale di uscita per messaggio di errore • Cavo per comando esterno
		<ul style="list-style-type: none"> • Ugualo alla RC • Plus RS 232

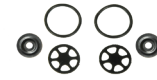
Dati tecnici

- Alimentazione 100–240 V / 50–60 Hz
- Temperatura ambiente consentita da +5 a +40 °C
- Temperatura del fluido consentita da +5 a +80 °C
- Viscosità massima consentita 150 cSt
- Precisione +/-2% (valore nominale)
- Ripetibilità +/-1%
- Potenza assorbita 10 W
- Tipo di protezione IP65
- Dimensioni: 150 x 93 x 144
- Peso: 0,9 kg
- Collegamento idraulico UNF 1/4"-28

ACCESSORI

Kit valvole

	N. ID
Valvole speciali Chemraz® per particolari materiali chimici	164984



Special Valves CHEMRAZ®

Membrana valvola di mantenimento pressione per posizione del serbatoio del collettore sopra la pompa

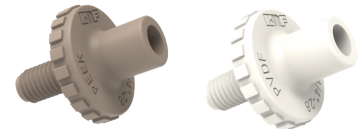
	N. ID
Set completo JFDV 30 KTZ	166286
Set completo JFDV 30 TTZ	166287
Set completo JFDV 30 FTZ	166288



Filtro

Tipo	Materiale ¹⁾	Collegamento	N. ID
FS 60 T	PVDF	UNF 1/4"-28	346932 (1 Pz.)
FS 60 T	PVDF	UNF 1/4"-28	346933 (10 Pz.)
FS 60 X	PEEK	UNF 1/4"-28	323625 (1 Pz.)
FS 60 X	PEEK	UNF 1/4"-28	323626 (10 Pz.)

¹⁾ materiali per la carcassa e il filtro



Tubo di collegamento

	N. ID
Tubo 1/16" con collegamento UNF 1/4"-28, 1 m per dosaggio preciso	166335



Piastra di fissaggio

	N. ID
per montaggio a parete	160473



Sopporto

	N. ID
	160474



Interruttore a pedale

	N. ID
per avvio e arresto singolo	155872



SIMDOS® è una marca depositata di KNF Flodos AG. Tutti i diritti riservati.
 DuPont™ Kalrez® è una marca depositata di du Pont de Nemours Performance Elastomers. Tutti i diritti riservati.
 Chemraz® è una marca depositata di Greene, Tweed & Co. Tutti i diritti riservati.