

POMPE DOSEUSE POUR LIQUIDES

SIMDOS 10



- ▷ Interface utilisateur intuitive
- ▷ Calibration simple
- ▷ Adaptable aux caractéristiques du liquide
- ▷ Autoamorçante - fonctionne à sec
- ▷ Commande analogique et par impulsions (RC)
- ▷ Indice de protection IP65
- ▷ Taille réduite

Domaines d'utilisation

- Chimie
- Chimie organique de synthèse
- Pharmacie
- Solvants pour adhésifs et colles
- Revêtements polymères
- Laboratoires des industries agro-alimentaires
- Détergents

Performances

Débit	Volume dosé	Hauteur d'aspiration max	Pression max
1 - 100 ml/min	1 - 999 ml	3 mCE	6 bar

Resistance chimique

Code	Tête de pompe	Membrane	Clapets	Filtre ¹⁾
KT	PP	Revêtue de PTFE	FFKM Kalrez [®]	PEEK
TT	PVDF	Revêtue de PTFE	FFKM Kalrez [®]	PVDF
FT	PTFE	Revêtue de PTFE	FFKM Kalrez [®] *	PEEK
ST	ACIER INOXYDABLE	Revêtue de PTFE	FFKM Kalrez [®]	PEEK

¹⁾ * sur projet FFKM Chemraz[®]
Matériel pour le corps et la membrane

Versions

Version S	Version RC	Version RC Plus
<ul style="list-style-type: none"> • Fonctionnement manuel 	<ul style="list-style-type: none"> • Fonctionnement manuel • Commande analogique: 0-5 V, 0-10 V, 0-20 mA, 4-20 mA, de 1 à 100% • Start/Stop par entrée logique (TTL) 	<ul style="list-style-type: none"> • Reset/Remplissage par entrée logique (TTL) • Signal de sortie pour alarmes • Cable pour commande externe
		<ul style="list-style-type: none"> • Identique à RC • Plus RS-232

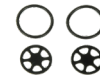
Données techniques

- Alimentation 100 - 240 V / 50 - 60 Hz
- Température ambiante maximum autorisée +5 to +40° C
- Température du média maximum autorisée +5 to +80° C
- Viscosité maximum du media 150 cSt
- Précision +/-2% (à débit nominal)
- Répétabilité +/-1%
- Puissance absorbée 24 W
- Indice de protection IP65
- Dimensions: 150 x 93 x 144 mm
- Poids: 0.9 kg
- Connection hydraulique 4/6 mm

ACCESSOIRES

Kit clapets

	ID-Nr.
Chemraz® Clapets spéciaux pour certains produits chimiques	168037



Special Valves CHEMRAZ®

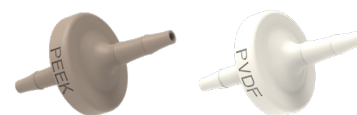
Clapet de contre-pression si bac d'alimentation au dessus de la pompe

	ID-Nr.
Complet avec fixation KT	166283
Complet avec fixation TT	166284
Complet avec fixation FT	166285



Filtre

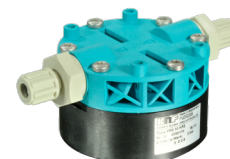
Type	Matériau ¹⁾	Connexion	ID-Nr.
FS 25 T	PVDF	pour tube ID 3.2 et 4 mm	346935 (1 pce)
FS 25 T	PVDF	pour tube ID 3.2 et 4 mm	346936 (10 pcs)
FS 25 X	PEEK	pour tube ID 3.2 et 4 mm	346941 (1 pce)
FS 25 X	PEEK	pour tube ID 3.2 et 4 mm	346942 (10 pcs)



¹⁾ Matériau pour le corps et la membrane

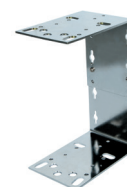
Amortisseur de pulsation a membrane pour débit continu seulement entre 30 et 100 ml/min

	ID-Nr.
FPD KT	167817
FPD TT	167818
FPD FT	167819



Plaque de fixation

	ID-Nr.
pour montage sur paroi	160473



Plaque de montage pour statif

	ID-Nr.
	160474



Pédale de commande

	ID-Nr.
pour la commande start/stop	155872



SIMDOS® est une marque déposée de KNF Flodos AG. Tous droits réservés.

DuPont™ Kalrez® est une marque déposée de du Pont de Nemours and Company ou d'une de ses filiales. Tous droits réservés.

Chemraz® est une marque déposée de Greene, Tweed & Co. Tous droits réservés.