

NPK02 SERIE

PENDELKOLBEN GASKOMPRESSOREN



NPK02APDC



NPK02APDC-B4

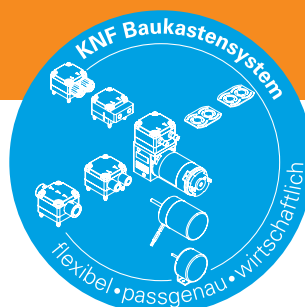
VORTEILE

- Kundenspezifische Ausführungen
- Kundenspezifisch getestet
- Leistungsstark, kompakt & effizient
- Hohe Zuverlässigkeit
- Leise und schwingungsarm
- Lange Lebensdauer
- Unverfälschtes Fördern
- Wartungsfrei
- Hohe chemische Beständigkeit

TYPISCHE EINSATZGEBIETE

- Medizinprodukte
- Analysegeräte
- Filtration & Zerstäubung
- autarke Druckluftversorgung
- Reprografie
- Sicherheitstechnik
- Nahrungsmittelindustrie

Für weitere Informationen
besuchen Sie bitte unsere
Website www.knf.com



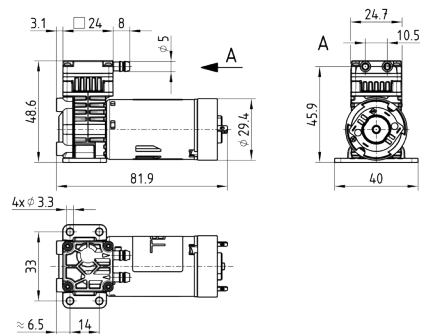
LEISTUNGSDATEN				
Serienmodell	NPK02			
Materialausführung	APDC		APDC-B4	
Pumpenkopf	Aluminium/PEEK			
Kolbendichtung	PTFE			
Ventilplatte	EPDM			
Förderrate bei atm. Druck (l/min)	1.8	1.8	1.8	1.8
Endvakuum (mbar abs.)	-	-	-	-
Max. Betriebsüberdruck (bar rel)	2.0	2.0	2.1	2.1
Zulässige Medium- und Umgebungstemperatur (° C/° F)	+5° C bis +40° C / 41° F bis 104° F (erweiterte Temperaturen auf Anfrage)			
Gewicht (g/oz)	141/4.97		103/3.63	
ELEKTRISCHE DATEN				
Spannung (V)	12	24	12	24
Motor	DC		Bürstenloser DC	
I (A)	0.70	0.40	0.60	0.35

NPK02APDC

LEISTUNGSBEREICHE

Serienmodell	Förderrate bei atm. Druck (l/min)	Max. Betriebsüberdruck (bar rel)	Endvakuum (mbar abs.)
NPK02APDC 12V	1.8	2.0	-
NPK02APDC 24V	1.8	2.0	-

NPK02APDC



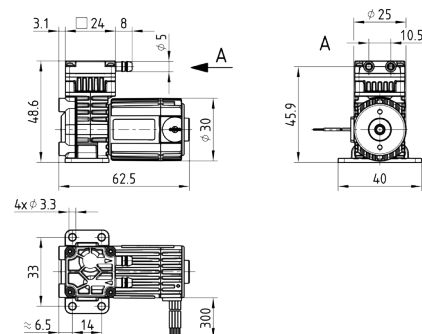
Angaben in mm

NPK02APDC-B4

LEISTUNGSBEREICHE

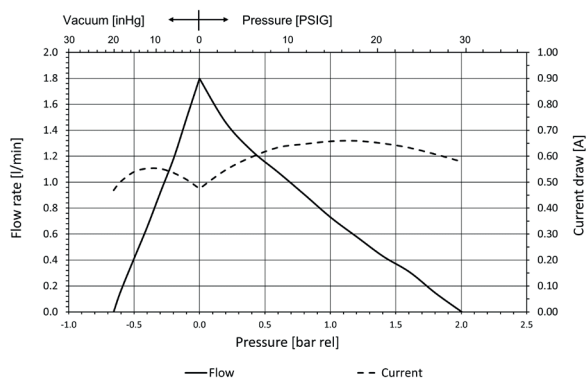
Serienmodell	Förderrate bei atm. Druck (l/min)	Max. Betriebsüberdruck (bar rel)	Endvakuum (mbar abs.)
NPK02APDC-B4 12V	1.8	2.1	-
NPK02APDC-B4 24V	1.8	2.1	-

NPK02APDC-B4

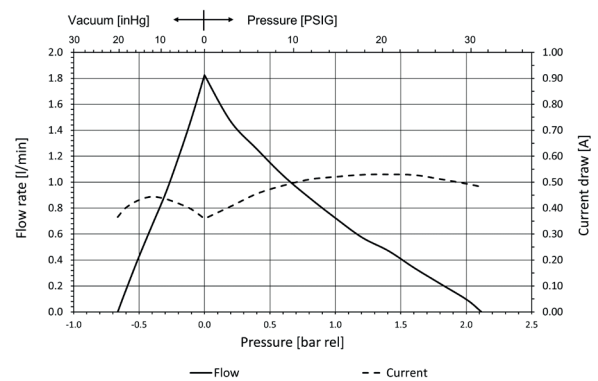


Angaben in mm

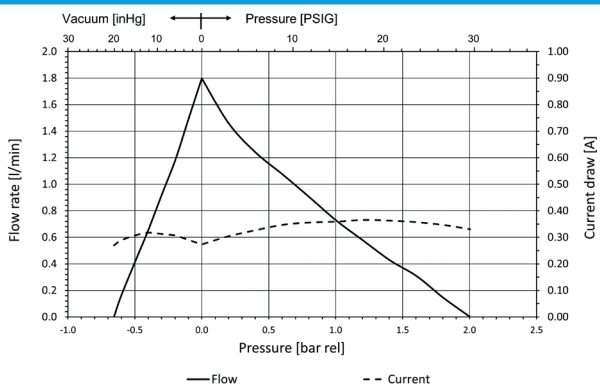
NPK02APDC 12V FÖRDERKURVE



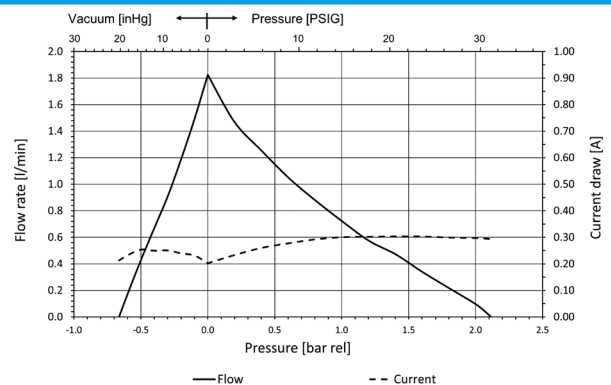
NPK02APDC-B4 12V FÖRDERKURVE



NPK02APDC 24V FÖRDERKURVE



NPK02APDC-B4 24V FÖRDERKURVE



OPTIONEN			
Benennung	Abbildung	Bestell-Nr.	Details
Motoren		Auf Anfrage	Andere Motorenvarianten sind verfügbar, nehmen Sie mit uns Kontakt auf und wir finden die beste Lösung für Sie.
Exzenter		Auf Anfrage	Andere Exzentrizitäten sind verfügbar, um auch Ihren Betriebspunkt optimal zu treffen.

ZUBEHÖR			
Benennung	Abbildung	Bestell-Nr.	Details
Geräuschdämpfer		024805	Für Schlauchnippel
Schwingmetall		Auf Anfrage	

ERSATZTEILE			
Benennung	Abbildung	Bestell-Nr.	Details
Ersatzteil-Set		355114	Kolbendichtung und Ventil

Die Leistungswerte für die in diesem Datenblatt dargestellten Serienmodelle wurden unter Testbedingungen ermittelt. Die tatsächlichen Leistungswerte können hiervon abweichen und sind insbesondere abhängig von den Nutzungsbedingungen und somit von der konkreten Anwendung, den Parametern der beteiligten Komponenten im System des Nutzers sowie von ggf. durchgeführten technischen Änderungen und Modifikationen, die von der Standardkonfiguration oder vom Auslieferungszustand abweichen.

Sollten auf Grundlage von Serienmodellen kundenindividuelle Ausführungen erstellt worden sein, so können für diese andere technische Leistungsdaten gelten.

Vor der Inbetriebnahme ist die zugehörige Bedienungsanleitung und/oder Montageanleitung zu lesen und deren Sicherheitshinweise zu beachten.

KNF behält sich das Recht vor, am Produkt und der zugehörigen Dokumentation Änderungen durchzuführen, ohne vorherige Information der Kunden.



www.knf.com