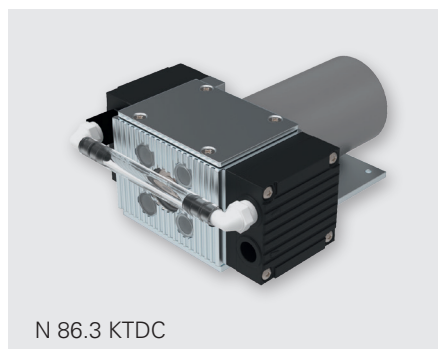
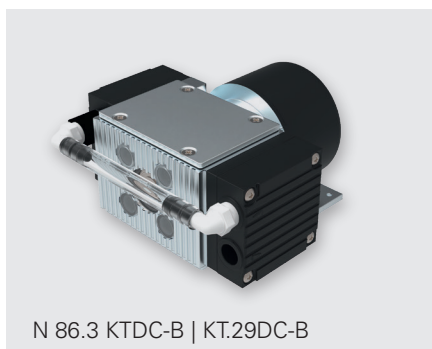


N 86.3 SERIE

VAKUUMPUMPEN UND-KOMPRESSOREN



N 86.3 KTDC



N 86.3 KTDC-B | KT.29DC-B

VORTEILE

- Hohe chemische Resistenz
- Robuste Bauweise
- Hohe Dampf- und Kondensatverträglichkeit

TYPISCHE EINSATZGEBIETE

- Stationäre Emissionsmesstechnik
- Mobile Gasmesstechnik
- Instrumentelle Analytik
- Medizintechnik – besonders in der Diagnostik



Für weitere Informationen besuchen Sie bitte unsere Website www.knf.com

LEISTUNGSDATEN			
Serienmodell	N 86.3		
Materialausführung	KTDC	KTDC-B	KT.29DC-B
Pumpenkopf	PPS		
Membrane	PTFE-beschichtet		
Ventile	FFPM		
Förderrate bei atm. Druck (l/min) ¹⁾	5,5	4,2	1,7–4,2
Endvakuum (mbar abs.)	30		
Max. Betriebsüberdruck (bar rel.) ²⁾	0,3	0,1	
Zulässige Umgebungstemperatur (°C)	+5 ... +40		
Zulässige Medientemperatur (°C)	+5 ... +40		
Gewicht (kg)	0,8		0,7
ELEKTRISCHE DATEN			
Spannung (V)	24		
Motor	Gleichstrommotor	Bürstenloser Gleichstrommotor	
Schutzart Motor	IP 20	IP 30	
Leistung P _I (W)	18,2	17	
I _{max} (A)	0,76	0,5	

¹⁾ Liter im Normzustand (basierend auf ISO 8788 und ISO 21360-1/2) (1000 hPa, 20°C); ²⁾ bar rel. bezogen auf 1000 hPa;

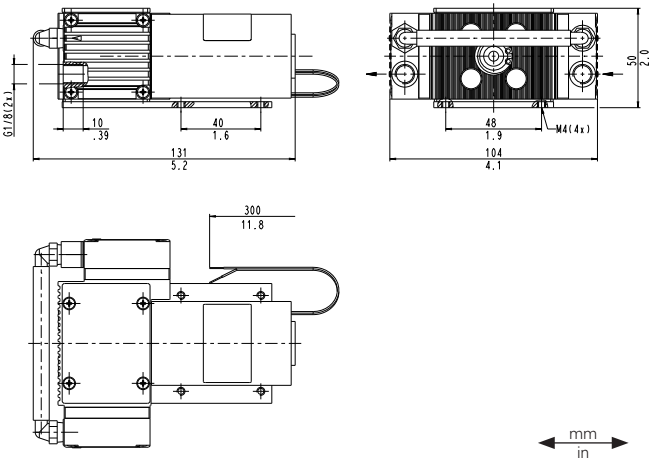
N 86.3 KTDC

LEISTUNGSDATEN

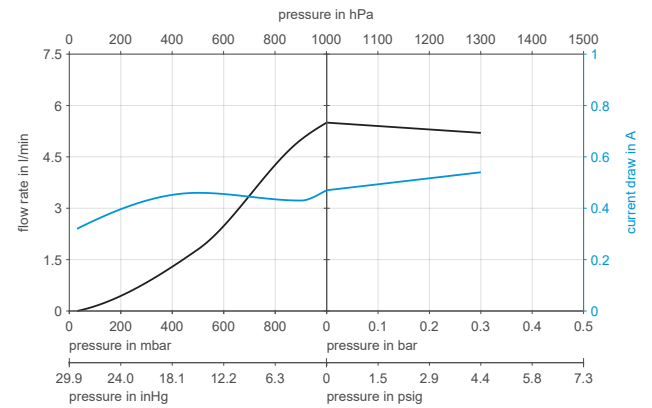
Serienmodell	Förderrate bei atm. Druck (l/min) ¹⁾	Max. Betriebs- überdruck (bar rel.) ²⁾	End- vakuum (mbar abs.)
N 86.3 KTDC	5,5	0,3	30

¹⁾ Liter im Normzustand (basierend auf ISO 8788 und ISO 21360-1/2) (1000 hPa, 20°C); ²⁾ bar rel. bezogen auf 1000 hPa;

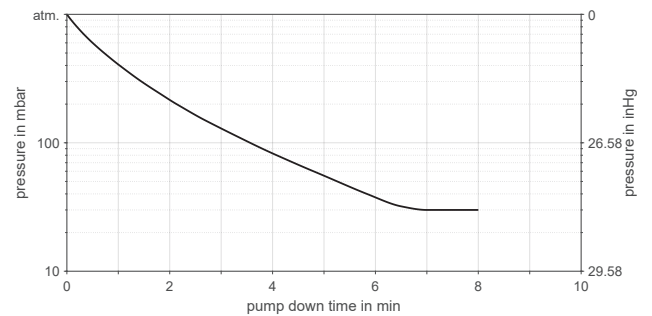
N 86.3 KTDC



N 86.3 KTDC



N 86.3 KTDC | AUSPUMPZEIT FÜR 5-LITER-BEHÄLTER



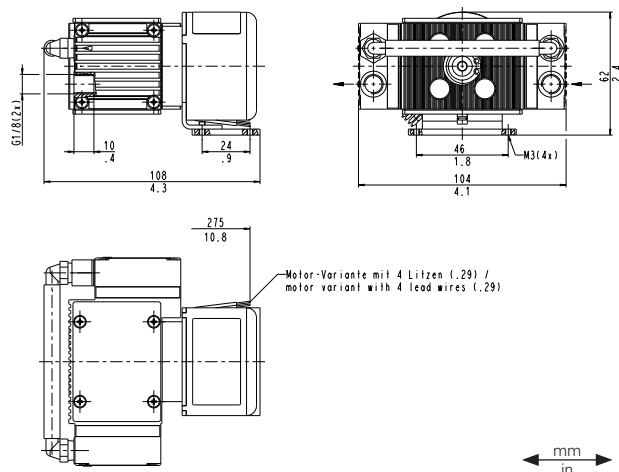
N 86.3 KTDC-B | KT.29DC-B

LEISTUNGSDATEN

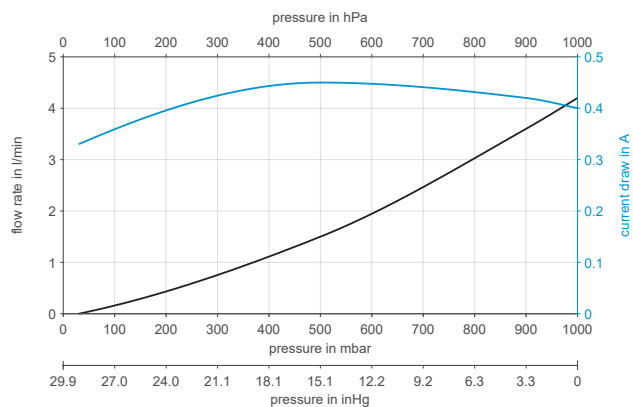
Serienmodell	Förderrate bei atm. Druck (l/min) ¹⁾	Max. Betriebsüberdruck (bar rel.) ²⁾	Endvakuum (mbar abs.)
N 86.3 KTDC-B	4,2	0,1	30
N 86.3 KT.29DC-B	1,7–4,2	0,1	30

¹⁾ Liter im Normzustand (basierend auf ISO 8788 und ISO 21360-1/2) (1000 hPa, 20°C); ²⁾ bar rel. bezogen auf 1000 hPa;

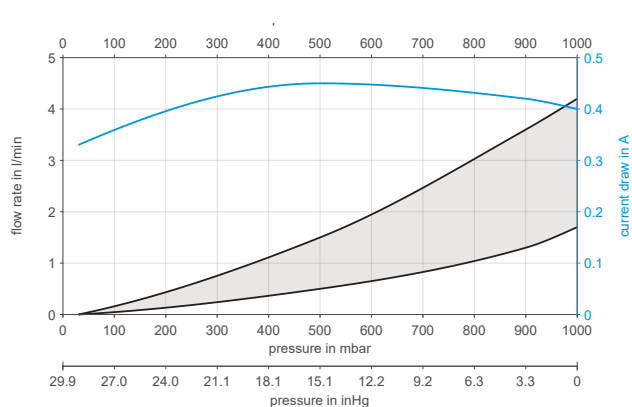
N 86.3 KTDC-B (2-litzig) | KT.29DC-B (4-litzig)



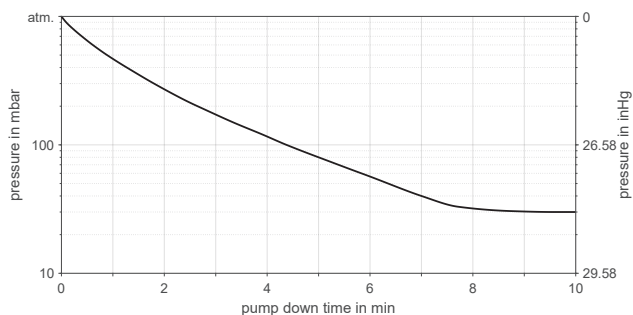
N 86.3 KTDC-B




N 86.3 KT.29DC-B



N86.3 KTDC-B | KT.29DC-B AUSPUMPZEIT FÜR 5-LITER-BEHÄLTER




OPTIONEN

Benennung	Abbildung	Details
Gasballast		Die Verwendung von Gasballast reduziert den Partialdruck der kondensierbaren Gase aufgrund des zusätzlichen Gasvolumenstrom und entfernt Kondensat aus der Pumpe raus.

ZUBEHÖR

Benennung	Abbildung	Bestell-Nr.	Details
Geräuschdämpfer		000345	D16x41, G1/8
Ansaugfilter		000346	G1/8
Schlauchnippel		001936	PA, R1/8
Schlauchnippel		025671	PVDF, G1/8

ERSATZTEILE

Benennung	Abbildung	Bestell-Nr.	Details
Ersatzteil-Set N 86.3 KT_		342832	Dieses Ersatzteilset besteht aus: 2 x Strukturmembrane 4 x Ventile Dieses Set ist für eine Pumpeninstandhaltung erforderlich.

Die Leistungswerte für die in diesem Datenblatt dargestellten Serienmodelle wurden unter Testbedingungen ermittelt. Die tatsächlichen Leistungswerte können hiervon abweichen und sind insbesondere abhängig von den Nutzungsbedingungen und somit von der konkreten Anwendung, den Parametern der beteiligten Komponenten im System des Nutzers sowie von ggf. durchgeführten technischen Änderungen und Modifikationen, die von der Standardkonfiguration oder vom Auslieferungszustand abweichen.

Sollten auf Grundlage von Serienmodellen kundenindividuelle Ausführungen erstellt worden sein, so können für diese andere technische Leistungsdaten gelten.

Vor der Inbetriebnahme ist die zugehörige Bedienungsanleitung und/oder Montageanleitung zu lesen und deren Sicherheitshinweise zu beachten.

KNF behält sich das Recht vor, am Produkt und der zugehörigen Dokumentation Änderungen durchzuführen, ohne vorherige Information der Kunden.



www.knf.com